

Conception graphique : Benoît Colas, UTM / CPRS - DAR. Illustration : © Hannah Lemistre.

# Sélections, du système éducatif au marché du travail

organisées par  
le CERTOP (UMR UT2J CNRS)  
centre associé du Céreq,  
avec la participation des laboratoires EFTS  
(UMR UT2J ENSFEA)  
et LPS-DT (EA UT2J).

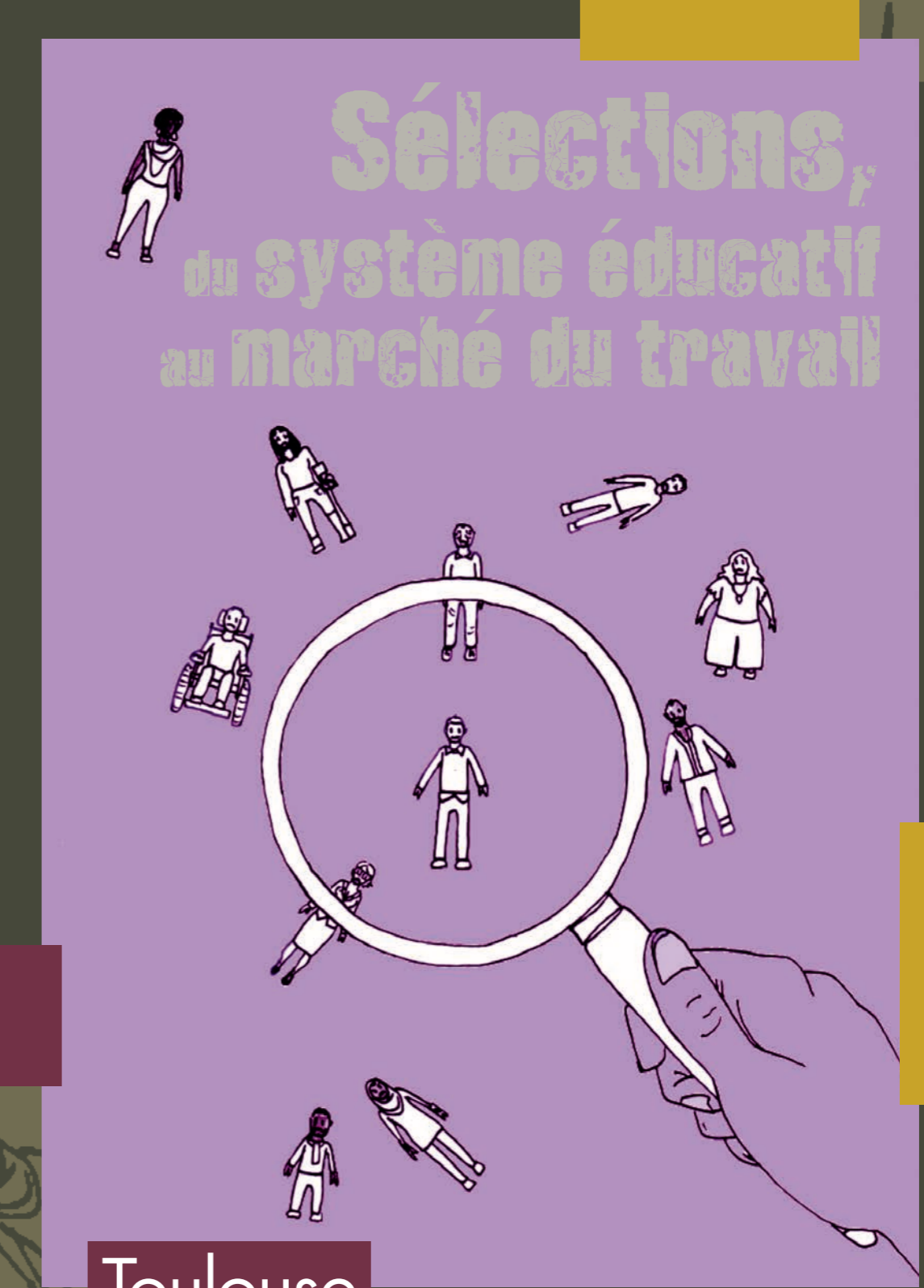
26<sup>e</sup>  
Journées d'études  
DU  
LONGITUDINAL

Faire passer un entretien d'embauche, évaluer le dossier d'un.e candidat.e sur Parcoursup, classer les copies à l'issue d'un examen, recruter un.e apprenti.e : de l'enseignement secondaire à l'entrée sur le marché du travail, les opérations de sélection sont nombreuses, qu'elles soient formelles ou informelles, explicites ou implicites. Elles continuent ensuite sur le marché du travail pour accéder à un emploi, à un stage ou à une formation.

Les enjeux de ces journées sont d'examiner les formes de la sélection, ainsi que leur évolution et leurs articulations, d'interroger l'expérience de celles et de ceux qui sont sélectionnés et de celles et de ceux qui sélectionnent et de distinguer les ressemblances et les dissemblances entre les deux univers scolaire et professionnel.

**Comité d'organisation :**  
Mireille BRUYÈRE  
Philippe LEMISTRE  
Michèle PERREAUX  
Anne RAZOUS

[www.certop.cnrs.fr](http://www.certop.cnrs.fr)



Toulouse  
12-13 novembre 2020

# Sélections, du système éducatif au marché du travail



Jeudi 12 novembre 2020

MAISON DE LA RECHERCHE

8h15-8h45 : **Accueil des participants** (Hall MDR)

8h45 -9h15 : **Introduction des journées** (AMPHI F417)

Florence LEFRESNE, Directrice du Céreq – Marie-Gabrielle SURAUD, Directrice du CERTOP – Philippe LEMISTRE, Directeur du Centre associé Céreq de Toulouse

9h15-10h45 : **Conférences** (AMPHI F417)

**Sélection sur le marché du travail selon les ruptures dans le parcours antérieur : une comparaison Suisse, Bulgarie, Grèce et Norvège** : CHRISTIAN IMDORF (Leibniz University Hanover).

**Structuration et sélection dans les systèmes éducatifs : une comparaison historique UK, France** : Vincent CARPENTIER (Institute of Education - University College London).

**Parcoursup : quelles sélections à l'entrée dans le supérieur ?** Leïla FROUILLOU (CRESPPA – Univ. Nanterre, CNRS).

10h45-11h00 : Pause (MDR)

11h00-13h00 : **Ateliers en parallèle** (MAISON DE LA RECHERCHE - MDR)

**Session 1 : Entrer en apprentissage**

(MDR E411)

**Présidente de session : Prisca Kergoat**

*L'orientation vers l'apprentissage à la fin de la troisième. Que nous apprend Affénet sur l'inscription des jeunes en CFA au 31/12/2018 ?*

JASPAR Marie-Laurence DEPP.

*Les conditions d'accès à l'apprentissage en 2018. Premiers résultats de l'enquête Oripa.*

CUPILLARD Emilie, DURRIER Sébastien, LOUVET Alexandra, Dares.

*Les modalités de sélection pour accéder à des formations universitaires en apprentissage. Étude de cas à l'Université d'Évry.*

GLAYMANN Dominique, QUENSON Emmanuel Centre Pierre Naville, Université d'Évry.

*Quand équipe pédagogique et partenaires professionnels participent de concert au recrutement et à l'accompagnement professionnel d'étudiants en alternance.*

LEFEUVRE Sonia, LE NIR Michel, LECP, Univ. Lyon2.

**Session 2 : L'expérience de la sélection chez les lycéens.ne.s et les étudiant.e.s**

(MDR E412)

**Président de session : Patrick Werquin**

*Ressources et incertitudes des lycéens aux heures de Parcoursup.*

MIZZI Alban, CED Univ. Bordeaux.

*Victimes objectives, victimes subjectives et politisées.e.s. Les logiques différenciées du sentiment « d'injustice » face à Parcoursup.*

HAUTE Tristan, BRETTON Rémy, Univ. de Lille / CERAPS.

*Le sens de la justice chez les étudiants du master en sciences psychologique en Belgique francophone : quelle influence de l'expérience de la sélection ?*

FRIANT Nathanaël, BAILLET Dorothée, Univ. Libre de Bruxelles.

*Ça veut dire quoi « non-sélectif » ? Ils prennent tout le monde ?! La socialisation des lycéens à la sélection.*

VALARCHER Marion, OSC Science po.

**Session 3 : Sélectionner l' "excellence" en milieux populaires**

(MDR F417)

**Présidente de session : Marianne Blanchard**

*Sélectionner des élèves pour les Parcours d'excellence en Réseau d'Éducation Prioritaire : points de vue de sélectionneurs et de sélectionnés.*

RICHARD BOSSEZ Ariane, CORNAND Renault, PAVIE Alice, LAMES AMU, OLYMPIO Noémie, LEST AMU, CORNAND Renault, HACHE Caroline, RICHIT Nathalie, ADEF AMU.

*Renouveler les élites : les commissions de recrutement des étudiants par la voie « convention éducation prioritaire » de Sciences Po et la transformation des modes de sélection dans l'enseignement supérieur.*

GLINEL Charlotte CSO Sciences-Po, VAN ZANTEN Agnès, OSC.

*Entre sélection scolaire et justice sociale : analyse du programme PEI de Sciences-Po Lille et de ses effets sur les parcours de lycéens de milieu populaire.*

BARTHON Catherine, INSPE Lille – Laboratoire Discontinuités (Université d'Artois).

*Les classes préparatoires technologiques aux grandes écoles : voies de sélection d'une élite technocrate.*

RESVE Clémentine, LISEC Univ. de Lorraine.

14h-16h00 : **Ateliers en parallèle**

**Session 4 : Sélection à l'entrée en alternance ou en apprentissage**

(MDR F417)

**Président de session : Thomas Coupié**

*Les coulisses de la formation professionnelle : Processus de sélection à l'entrée de l'apprentissage.*

KERGOAT Prisca, CERTOP UT2J.

*Discours et pratiques autour du recrutement des apprentis en Suisse : entre soumission à l'ordre social et pratiques « alternatives ».*

LAMAMRA Nadia, DUC Barbara IFFP.

*L'orientation en apprentissage après la troisième : Quel apport de la mesure de compétences conatives ?*

TESTAS Anna, MENESR DEPP, GUILLERM Marine DARES.

*La sélection comme méthode pédagogique : l'entreprise partenaire de l'éducation publique.*

DE ROIG CATINI, Carolina CRESPPA.

**Session 5 : Reconnaître et évaluer l'expérience professionnelle en formation**

(MDR E411)

**Président de session : Benjamin Saccomanno**

*Processus de sélection sur le marché du travail des ingénieurs : le point de vue de ceux formés par la voie de l'apprentissage.*

DEBUCHY Delphine, Univ. Lille Polytech.

*Formes de reconnaissance en stage de fin d'études et sélection vers l'emploi chez les jeunes diplômés de Master professionnel.*

JACQUES Marie-Hélène, FRED Univ. Limoges.

*Le stage en licence : un outil de sélection dans les parcours à l'université ?*

BONNARD Claire, GIRET Jean-François, IREDU, Univ. de Bourgogne, DROYER Nathalie AgroSup, Univ. de Bourgogne Franche Comté.

**Session 6 : Sélection à l'entrée et au sein de l'enseignement supérieur**

(MDR E412)

**Présidente de session : Dominique Epiphane**

*La « sélection invisible » des étudiants handicapés dans l'enseignement supérieur : orientation, parcours et expériences.*

MILON Anaëlle, LISEC, Univ. de Lorraine.

*La sélection à l'entrée et au sein de l'enseignement supérieur : un effet possible du territoire d'origine ?*

DUPRAY Arnaud, Céreq LEST.

*Une sélection parmi d'autres : les déterminants du souhait d'études supérieures des bacheliers professionnels.*

MERLIN Fanette, Céreq Irédu.

16h00-16h15 : Pause (MDR)

16h15-17h45 : **Ateliers en parallèle**

**Session 7 : Décrochages et raccrochages**

(MDR F417)

**Présidente de session : Sandrine Croity Belz**

*Les effets des dispositifs de lutte contre le décrochage scolaire : Quels effets pour quels parcours ?, Bertrand Laura IREDU (Institut de Recherche en Education).*

*Bacheliers » tardifs, des parcours scolaires et professionnels qui déjouent la sélection scolaire.*

BOSSE Nathalie, BORRAS Isabelle, Laboratoire Pacte, BEAUPÈRE Nathalie, Centre associé Céreq, CREM.

*La marque de la sélection. Les débuts de carrière contrariés des « recalés » du supérieur.*

MERLIN Fanette, Céreq Irédu.

**Session 8 : Sélection et accès à l'enseignement supérieur**

(MDR E411)

**Président de session : Jean-François Giret**

*Affectations post bac avant parcoursup : réalité des inégalités d'affectation selon le genre et l'origine sociale combinées au type de bac et à la performance scolaire.*

LEMISTRE Philippe, Céreq CERTOP.

*Les sélections successives : quels effets sur l'accès à l'université ?*

DORAY Pierre CIRST UQAM, KAMANZI Pierre, Canisius IRST Univ. Montréal, LAPLANTE Benoit, INRS.

*« En attente » : les logiques plurielles du sentiment d'injustice face à Parcoursup. ,*

HAUTE Tristan, BRETTON RÉMY Univ. de Lille / CERAPS.

**Session 9 : Pratiques de recrutement sur le marché du travail**

(MDR E412)

**Président de session : Gérard Boudesseul**

*Le recrutement des enseignants en Fédération Wallonie-Bruxelles : un processus impactant les parcours professionnels.*

LOTHAIRE Sandrine, CANZITTU Damien SMFI Univ. De Mons, Carosin Emilie SMFI Univ. De Mons.

*Au guichet du rectorat. La construction du « marché secondaire » des enseignants contractuels dans l'académie de Lyon.*

BERTRON Caroline UCLouvain.

*Comment « la sélection » pour l'accès et le maintien dans l'emploi s'exerce-t-elle chez les salariés de la sous-traitance ?*

LIZÉ Laurence CES Univ. Paris 1.

12H30 14H00 : Repas (Restaurant Universitaire)

20h00 : Dîner de Gala Toulouse centre ville - restaurant le Moai.



# Sélections, du système éducatif au marché du travail

Vendredi 13 novembre 2020

MAISON DE LA RECHERCHE

8h30-9h00 : **Accueil des participants** (Hall MDR)

9h00-11h00 : **Ateliers en parallèle**

## Session 10 :

**Insertions professionnelles des plus vulnérables**

(MDR F417)

**Présidente de session : Valérie Capdevielle**

*La tyrannie des « savoirs-être » Sélection scolaire et hiérarchisation des féminités populaires en milieu rural.* AGNOUX Perrine CESAER (Dijon), Centre Maurice Halbwachs (Paris).

*Dynamiques d'insertion de chômeurs en reconversion et logiques de sélection du marché du travail.* MATUS Murielle Lise, CNAM.

*Quels parcours pour les chômeurs les plus « vulnérables » ? Une analyse des inégalités d'accès à l'emploi selon les difficultés professionnelles ressenties.* PROKOVAS Nicolas, Pôle Emploi DER ICEE Univ. paris 3, BLACHE Guillaume Pôle Emploi DER.

*Le marché de l'emploi rural : Le dernier bastion de l'insertion professionnelle des jeunes sans diplôme ?* REVERSE Clement, CED Univ. Bordeaux.

11h00-11h15 : Pause

11h15-12h45 : **Ateliers en parallèle**

## Session 13 :

**Catégories et outils de jugement à l'entrée en formation**

(MDR E411)

**Président de session : Benjamin Saccomanno**

*Les catégories de jugement mobilisées dans la construction des avis des établissements d'enseignement secondaire sur les vœux d'orientation des élèves.* VEYRAC Hélène, BLANC Julie, Murillo Audrey, EFTS ENSFEA.

*Les catégories de jugement à l'œuvre à l'entrée en formation en STAPS et sur le marché du travail sportif : tensions entre propriétés sportives, connaissances académiques d'un côté et savoir-être, savoirs d'expériences de l'autre côté.* KNOBE Sandrine, ANNE BENOIT Anne, et PICHOT Lilian, E3S. Univ. Strasbourg.

*Entre distinction morale et engagement scolaire : la sélection dans la formation d'assistant.e de service social.* RUGGERO Iori CEET CNAM..

12h45-14h00 : Repas (Restaurant universitaire)

## Session 11 :

**Marchés du travail ouverts ou fermés : sélection et différenciation des carrières**

(MDR E411)

**Présidente de session : Sabrina Labbé**

*De l'école à l'emploi : le rôle de la mobilité dans la carrière des jeunes ruraux.*

MINASSIAN Laure, CIRCEFT ESCOL Univ. Nantes. *De l'entrée en IFSI à l'entrée sur le marché du travail : articulation des processus de sélection des étudiant.e.s en soins infirmiers.*

GIRARD Lucile, Centre Georges Chevrier, Univ. de Bourgogne Franche- Comté.

« J'ai toujours voulu devenir avocat » *Etude de la différenciation des habitus et des carrières d'étudiants en licence de droit.*

SARGEAC Mélanie, IDHES Univ. Paris Nanterre. *Devenir dirigeant.e.s de structure équestre : entre auto-élection et réalités du métier.*

SALAMERO Emilie, Univ. Touse 3 CRESCO, LE MANCQ Fanny, Univ. caen Cesams.

## Session 14 :

**De la formation à l'insertion**

(MDR F417)

**Présidente de session : Christelle Manifet**

*Les conditions d'insertion professionnelle des diplômés de Master : quel(s) lien(s) avec leur performance dans le secondaire ?*

MÉNARD Boris, MESRI/SIES et CERTOP.

*De la scolarité à l'emploi : Quelle rentabilité de la réussite à l'école ?*

JOUVENCEAU Maxime, Univ. Nanterre, IDHES.

*Les temporalités du dévoilement du « handicap » au travail : analyse à partir des candidatures des ancien.ne.s « étudiant.e.s handicapé.e.s*

SEGON Michael, Céreq DTEP.

## Session 12 :

**Sélection, parcours et aspirations dans l'enseignement supérieur**

(MDR E412)

**Présidente de session : Catherine Soldano**

*La sélection à l'entrée à l'université, gage de poursuite d'études dans la filière ? Le cas des licences en arts, lettres, langues, sciences humaines et sociales.* ROSSIGNOL Mathieu, CERTOP UT2J.

*Les perceptions des métiers et de l'avenir professionnel des jeunes : une approche comparative à partir des positions dans l'espace scolaire.*

SACCOMANNO Benjamin, CERTOP UT2J, BÈS Marie-Pierre CERS, FAVRE Guillaume, CERS UT2J.

*Entre sélection scolaire et justice sociale : analyse du programme PEI de Sciences-Po Lille et de ses effets sur les parcours de lycéens de milieu populaire,* BARTHON Catherine INSPE Lille – Laboratoire Discontinuités Univ. Lille], MONFROY Brigitte CLERSE Univ. Lille

*Les modalités de sélection pour accéder à des formations universitaires en apprentissage. entre attendus scolaires et projections professionnelles. à l'Université d'Evry.*

CHAJIA Mouloud, GLAYMANN Dominique, QUENSON Emmanuel Centre Pierre Naville, Université d'Evry.

## Session 15 :

**Dispositifs pour l'insertion professionnelle des jeunes**

(MDR E412)

**Président de session : Boris Ménard**

*Bilan d'un dispositif expérimental d'évaluation des compétences pour faciliter les recrutements des jeunes non diplômés sur le marché du travail Marocain.*

RECOTILLET Isabelle LEST, WERQUIN Patrick CNAM-INETOP.

*Les processus d'auto-sélection : le cas de la Garantie jeunes.*

VILCHES Oceane IREDU Univ. de Bourgogne.

*Quand l'entrée sur le marché du travail des jeunes NEETs est conditionnée par une allocation : l'exemple de la Garantie Jeunes.*

PAILLERET Flora CED Univ. Bordeaux.

14h00-15h30 : **Ateliers en parallèle**

## Session 16 :

**Sélection sur le marché du travail**

(MDR F417)

**Président de session : Philippe Lemistre**

*Normes de qualification et conventions de professionnalisation : De la mesure de la relation formation-emploi à l'observation des relations formation-emploi-travail.*

GUITTON Christophe Céreq LEST, MOLINARI Mickaële Céreq.

*Qualités attendues des candidats et modes de sélection lors du recrutement.*

*Les enseignements de l'enquête « Compétences attendues au moment du recrutement ».*

LAINÉ Frédéric, Chamki Amine Pôle Emploi direction SEE.

*La discrimination positive est-elle légitime pour compenser une discrimination éducative passée ? Analyse de l'opinion d'un échantillon représentatif de la population américaine à l'aide d'un questionnaire expérimental.*

BUNEL Mathieu Université Bourgogne Franche-Comté - laboratoire Ledi, TOVAR Elisabeth Université Paris-Nanterre - laboratoire EconomiX.

15h15- 16h00 : **Conclusion des journées**

**Synthèse des journées.** (MDR AMPHI F417)

Céline GASQUET, Directrice Scientifique du CERECQ.

**Perspectives JDL** (MDR AMPHI F417)

**CS du colloque**

## Session 17 :

**Accompagner et/ou orienter les parcours scolaires**

(MDR E411)

**Présidente de session : Prisca Kergoat**

*Choisir ou subir son orientation en fin de classe de troisième : les conséquences sur la performance des élèves de seconde professionnelle.*

WERQUIN Patrick, CNAM- INETOP, FOKA Sabrina, MEN.

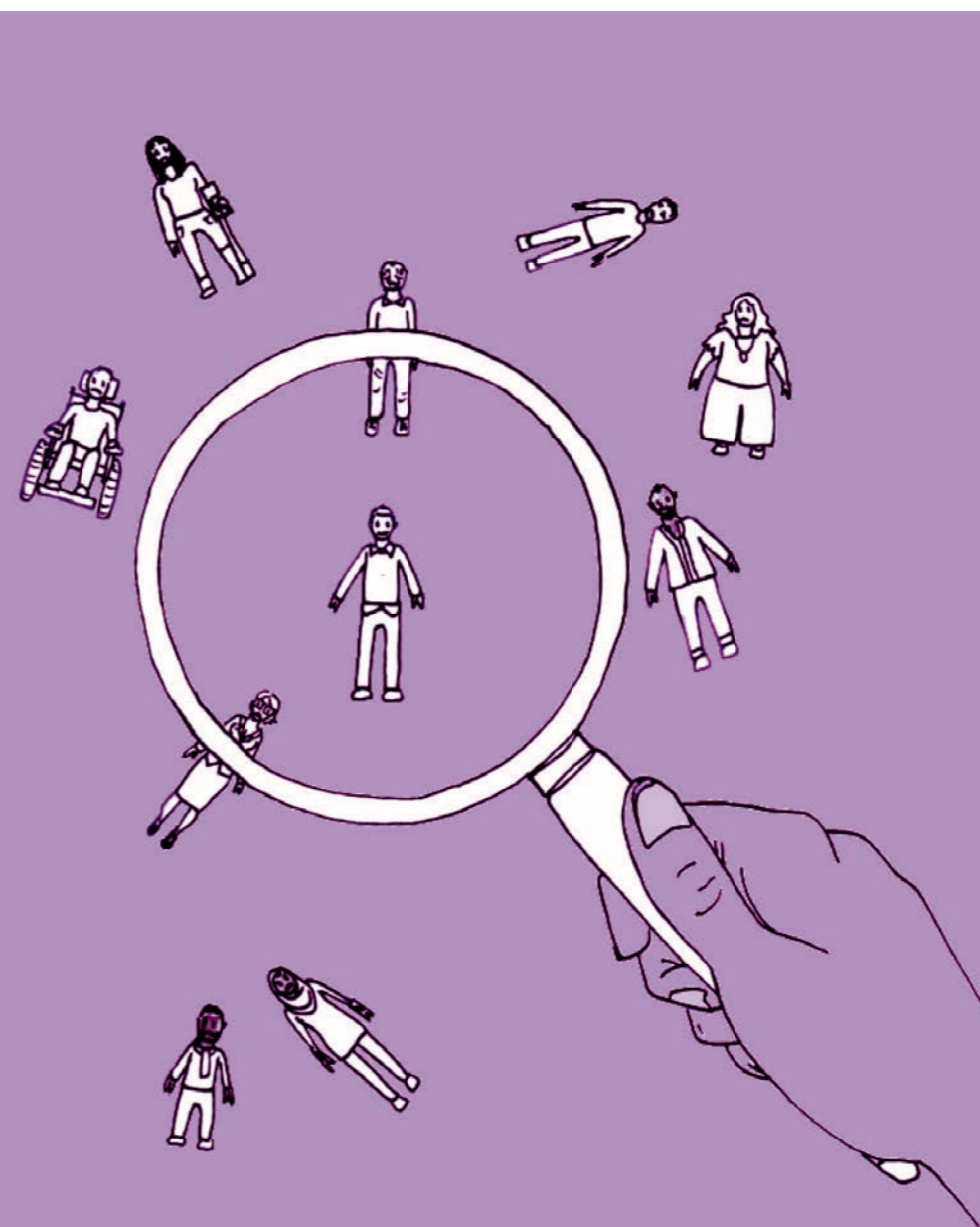
*Trajectoires d'élèves entrants en lycée professionnel : vers des parcours plus « capabilisants » ?*

OLYMPIO Noémie, LEST AMU.

*Négocier les règles d'évaluation pour développer l'accompagnement à la réussite des étudiants.*

LE GALL Rémi, ERUDITE, Université Paris-Est.

26<sup>e</sup>  
Journées d'études  
DU  
LONGITUDINAL



Sélections,  
du système éducatif  
au marché du travail